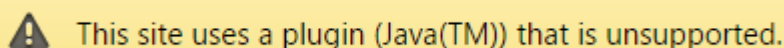


**DIFICULDADES NA UTILIZAÇÃO DO JAVA NO CITIUS UTILIZANDO O BROWSER GOOGLE
CHROME 45:**

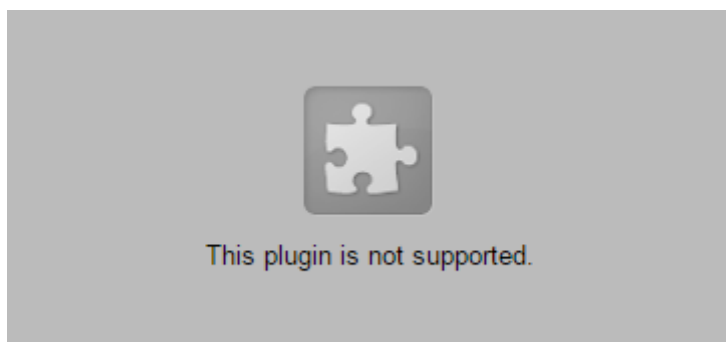
A Google lançou a versão 45 do browser Google Chrome no dia **1 de Setembro de 2015**. Ao contrário das versões anteriores, o Chrome 45 não suporta plug-ins NPAPI, como o Java, que é utilizado em vários portais na internet, como por exemplo, nas páginas do CITIUS e na Plataforma dos Inventários.

Caso seja utilizador do Google Chrome, quando acede à funcionalidade de anexação de documentos PDF, nos portais do CITIUS e dos INVENTÁRIOS, deve agora reparar numa barra de notificação amarela no topo da janela do navegador, que indica o seguinte: “Este site utiliza um plug-in (Java TM)) que não é suportado”.



⚠ This site uses a plugin (Java(TM)) that is unsupported.

Os conteúdos Java nesses portais serão exibidos numa área cinzenta com uma peça de puzzle. Se clicar com o rato sobre a peça de puzzle, aparece a mensagem “Este plug-in não é suportado”.



Como sugerido pela Oracle, para continuar a exibir conteúdo Java, será necessário utilizar um navegador alternativo. Os navegadores de internet mais conhecidos que continuam a executar Java são o [Mozilla Firefox](#), o [Internet Explorer](#), o [Opera](#) ou o [Safari](#).

CONTATOS

Em caso de dúvida, ou qualquer dificuldade, por favor entre em contato com o suporte informático através do nº 21 882 35 72 (disponível das 09:30 às 13:00 e das 14:00 às 18:30) ou através do endereço de correio eletrónico suporte@cg.oa.pt